


Inbetriebnahme Schüler-iPad

Erstmalige Konfiguration – Voraussetzung

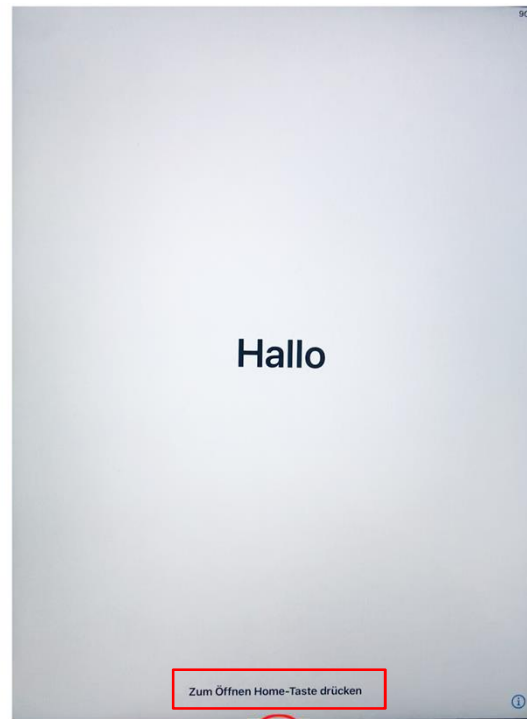
→ Eine Verbindung zum Internet über ein WLAN-Netzwerk **muss** vorhanden sein (hierfür wird der Name und das Passwort des Netzwerks benötigt s. Schritt 5+6)

Schritt 1 - iPad einschalten

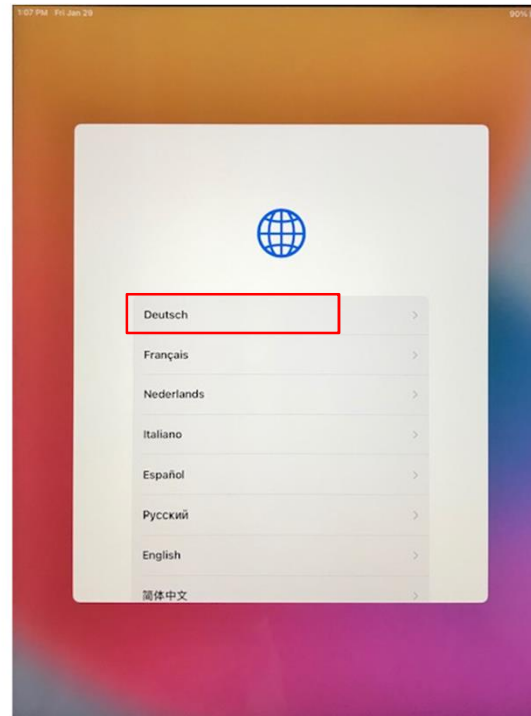


Die Taste oben rechts (Ein-/Ausschalter) so lange drücken, bis das Apple-Logo  angezeigt wird.

Inbetriebnahme Schüler-iPad



Schritt 2 – Begrüßungsbildschirm in unterschiedlichen Sprachen. **Home-Taste** drücken.

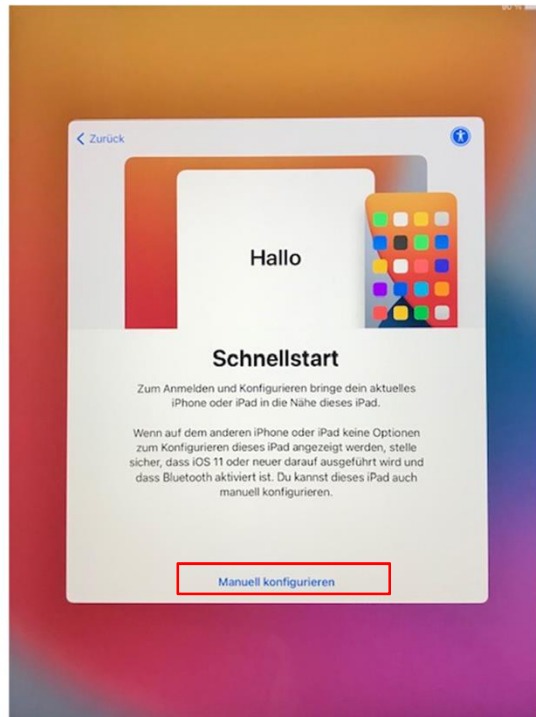


Schritt 3 – Sprachauswahl „**Deutsch**“ mit der Fingerkuppe treffen.



Schritt 3.1 – Als Land „**Deutschland**“ auswählen – die Sprache wird nun automatisch eingestellt.

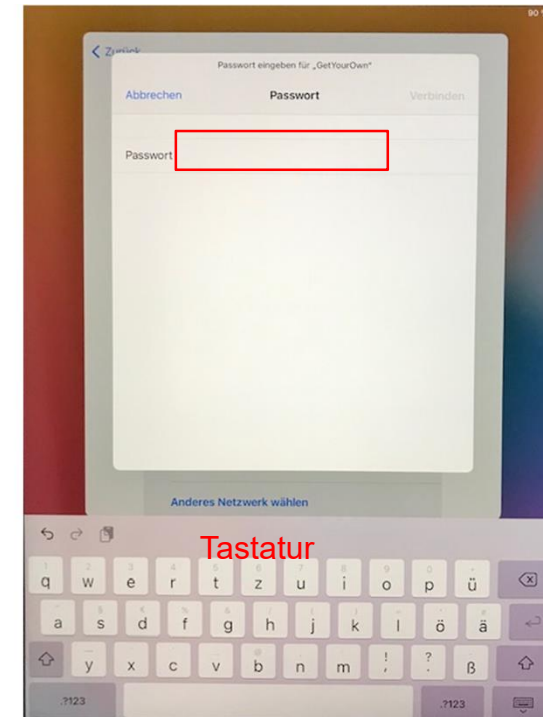
Inbetriebnahme Schüler-iPad



Schritt 4 – **Manuell konfigurieren**



Schritt 5 – Das persönliche Netzwerk aus der Liste (hier nur ein Beispiel) auswählen. Falls das persönliche Netzwerk nicht aufgelistet ist, dann befindet sich das iPad nicht in dessen Empfangsbereich.

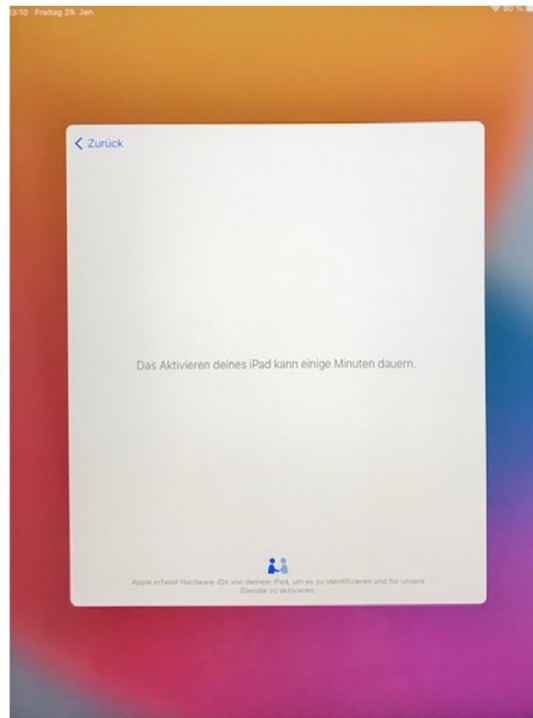


Schritt 6 – Passwort für das Netzwerk über die eingblendete **Tastatur** eingeben.

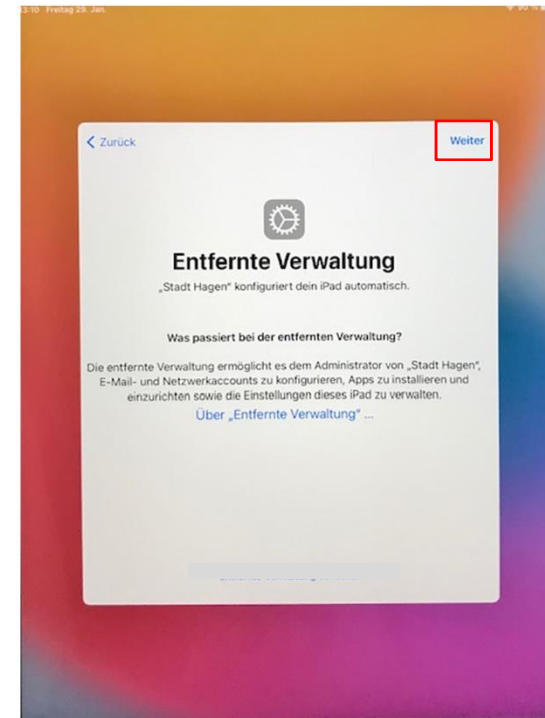
Inbetriebnahme Schüler-iPad



Schritt 7 – Die Verbindung wird nun mit der Netzauswahl aufgebaut – es geht automatisch weiter.

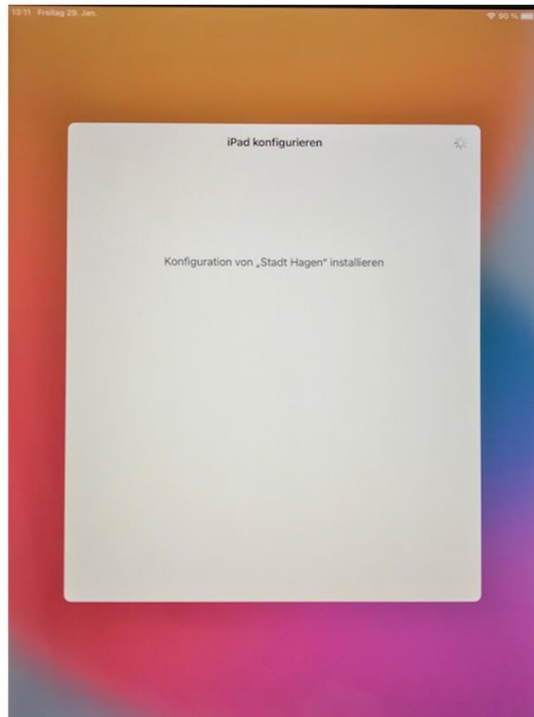


Schritt 8 – Das Aktivieren des iPads kann nun einige Minuten dauern...

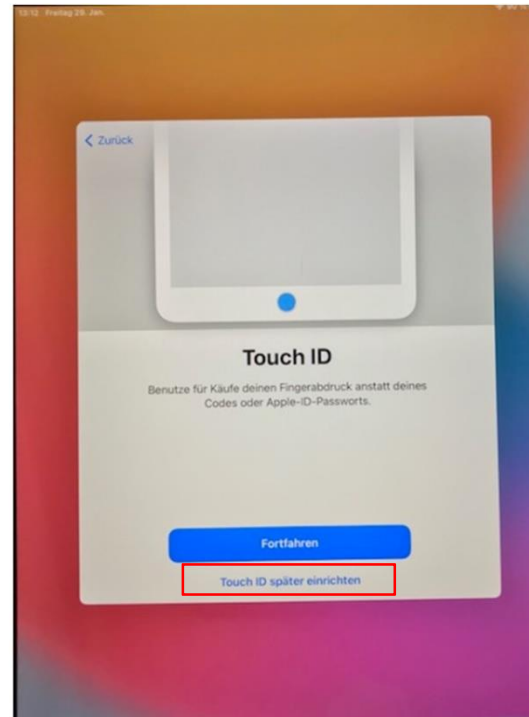


Schritt 9 – Entfernte Verwaltung mit „Weiter“ bestätigen.

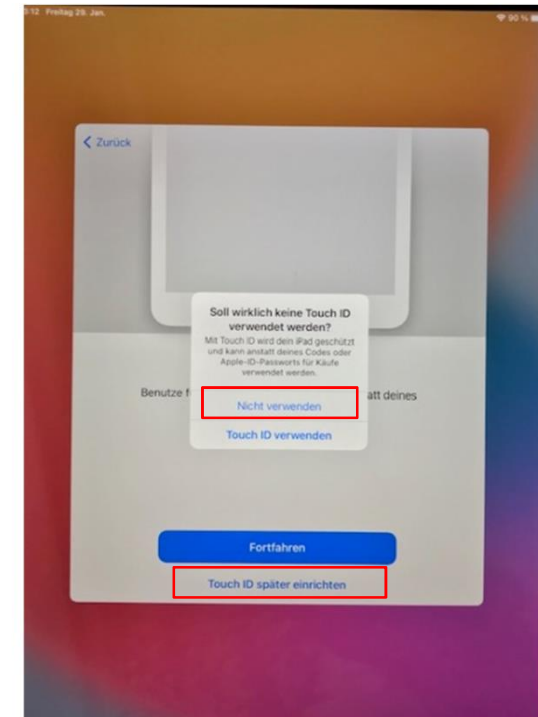
Inbetriebnahme Schüler-iPad



Schritt 10 – Konfiguration der „Stadt Hagen“ wird im Hintergrund installiert. Eine Eingabe ist NICHT erforderlich.

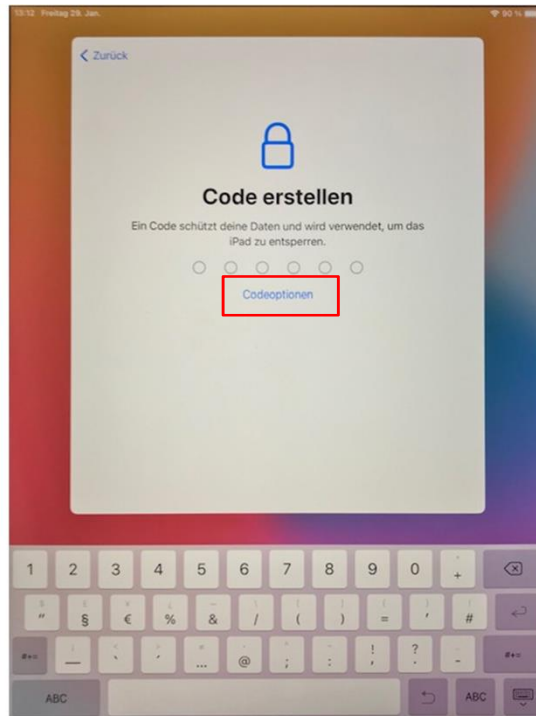


Schritt 11 – **Touch ID** ist der persönliche Fingerabdruck, zum Entsperren des iPads anstatt des persönlichen Codes. Weiter mit **„Touch ID später einrichten“**.

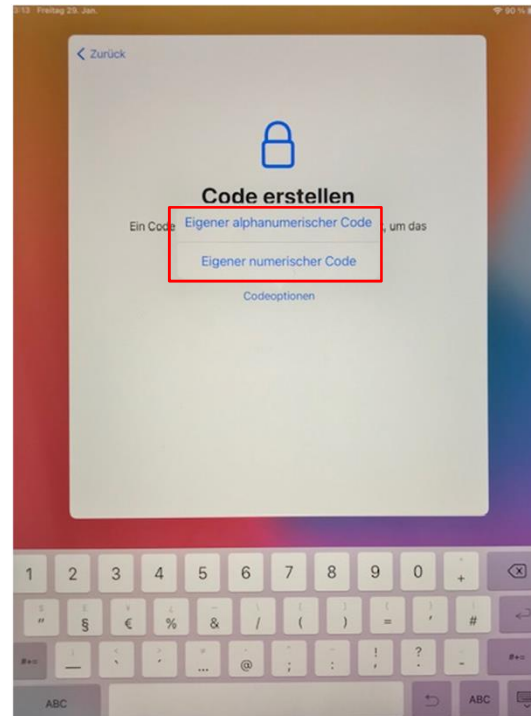


Schritt 11.1 – Nach der Auswahl **„Nicht verwenden“** auf **„Touch ID später einrichten“** gehen.

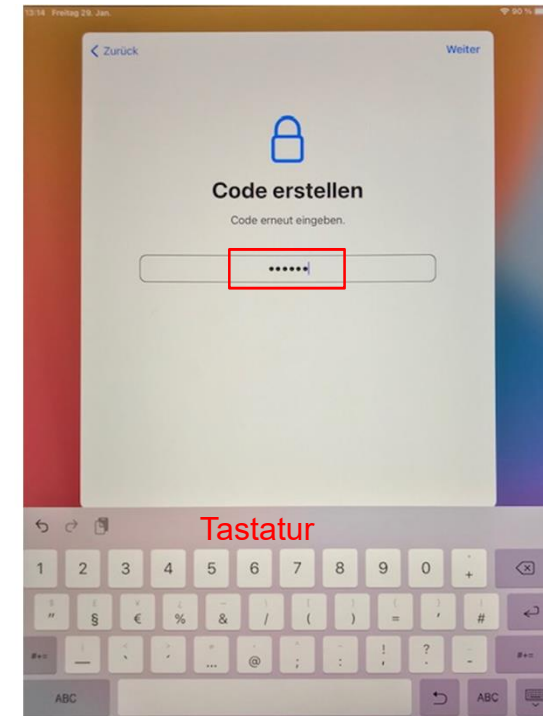
Inbetriebnahme Schüler-iPad



Schritt 12 – Einen 6-stelligen Code eingeben (**unbedingt merken**) oder optional auf „Codeoptionen“ und weiter mit Schritt 12.1.

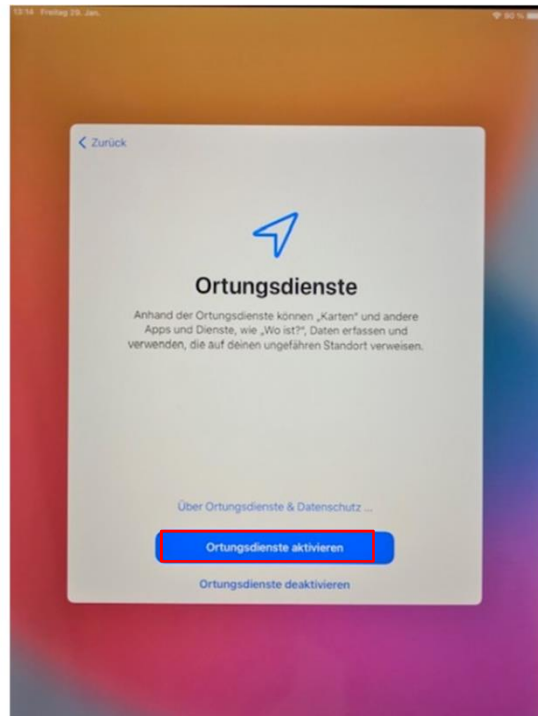


Schritt 12.1 – ...um festzulegen, ob der eigene Code **numerisch** (Zahlen) oder **alphanumerisch** (Zahlen + Buchstabenkombination) sein soll.

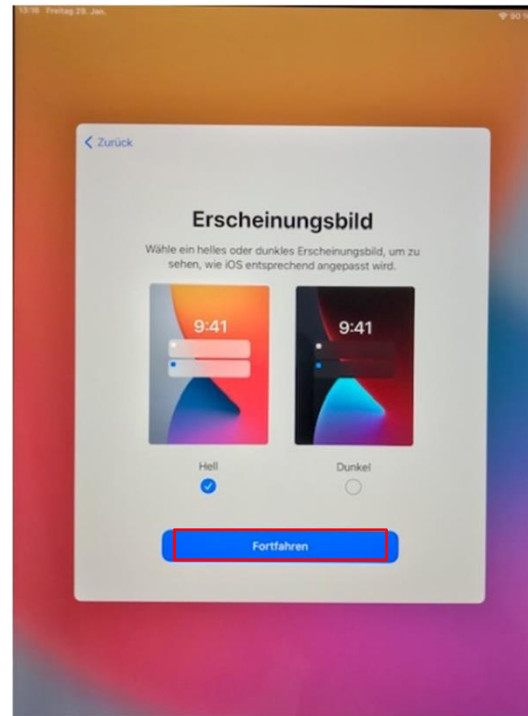


Schritt 12.2 – Eingabe des persönlichen/ eigenen Codes (jede Eingabe über die Tastatur erscheint als •) - mind. 4 Zeichen, mit dem das iPad künftig entsperrt wird – **unbedingt merken!** Dieser Code muss erneut bestätigt werden.

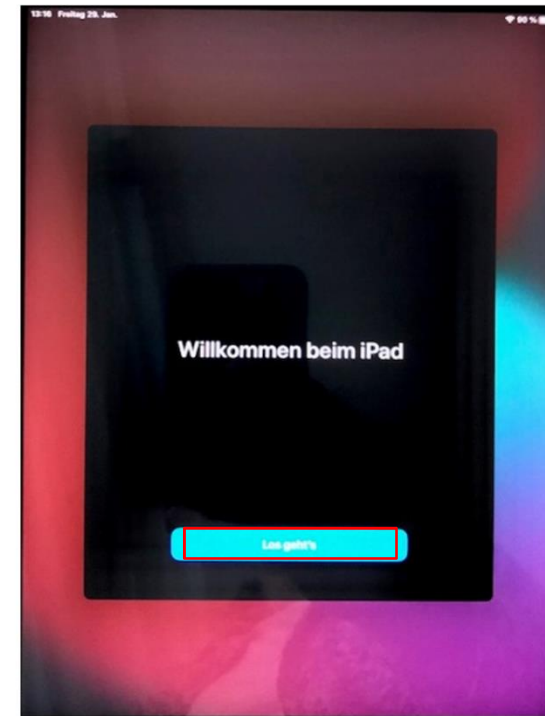
Inbetriebnahme Schüler-iPad



Schritt 13 – „**Aktivieren der Ortungsdienste**“, damit das iPad die eigene Zeitzone automatisch bestimmen kann.



Schritt 14 – Entscheiden Sie sich für ein Erscheinungsbild (hell oder dunkel) und bestätigen Sie mit „**Fortfahren**“.



Schritt 15 – nun kann es **los gehen**

Inbetriebnahme Schüler-iPad



Schritt 16 – Der **Home-Bildschirm** enthält die vorinstallierten Apps, die jedem Nutzer zur Verfügung stehen. Es kann bis zu einer ½ Stunde dauern, bis die Einrichtung des iPads abgeschlossen ist und der Bildschirm wie oben aussieht. Möglichst den Bildschirm eingeschaltet halten.

Schritt 17 – **Mit dem Finger nach links wischen** und die 2. Seite mit zusätzlichen nützlichen Apps erscheint. Eine 3. oder weitere Seiten können eigenständig erstellt werden.